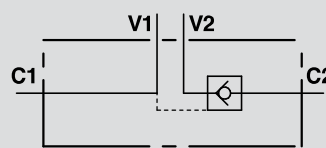


VALVOLE DI BLOCCO PILOTATE A SEMPLICE EFFETTO A 4 VIE

SINGLE PILOT OPERATED CHECK VALVES

TIPO / TYPE
VBPSE

SCHEMA IDRAULICO
HYDRAULIC DIAGRAM



IMPIEGO:

Valvola utilizzata per bloccare in posizione un cilindro in un solo senso, consentendo il flusso in una direzione ed impedendolo in senso contrario fino a quando non viene applicata la pressione di pilotaggio.

MATERIALI E CARATTERISTICHE:

Corpo: acciaio zincato.
Componenti interni: acciaio temprato termicamente e rettificato.
Guarnizioni: BUNA N standard.
Tenuta: a cono guidato. Trafilamento trascurabile.

MONTAGGIO:

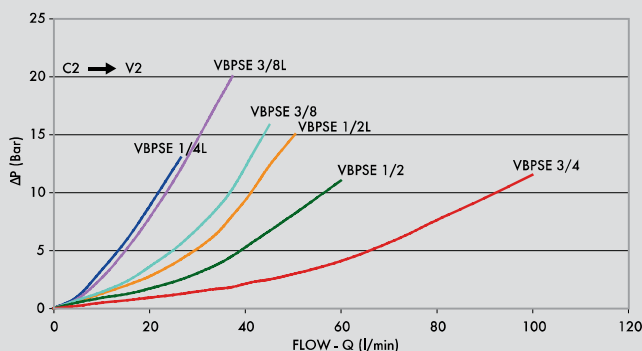
Collegare V1 e V2 all'alimentazione, C1 al lato dell'attuatore con flusso libero e C2 al lato dell'attuatore dove si desidera la tenuta.

A RICHIESTA

- senza guarnizione OR sul pilota
- molla 1 Bar
- molla 8 Bar

PERDITE DI CARICO

PRESSURE DROP CURVE



USE AND OPERATION:

These valves are used to block the cylinder in one direction. The flow is free in one direction and blocked in the reverse direction until pilot pressure is applied.

MATERIALS AND FEATURES:

Body: zinc-plated steel.
Internal parts: hardened and ground steel.
Seals: BUNA N standard.
Leakage: Guided poppet - negligible leakage.

CONNECTIONS:

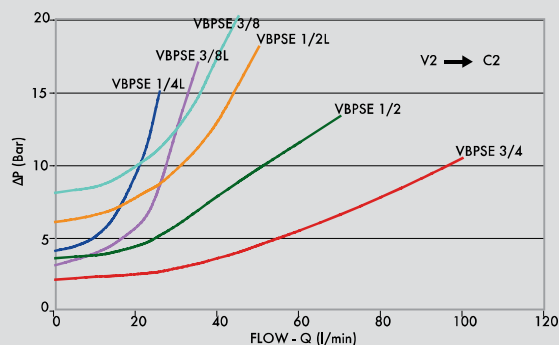
Connect V1 and V2 to the supply, C1 to the free flow side of the actuator and C2 to the actuator side you want the flow to be blocked.

ON REQUEST

- without seal on pilot piston
- 1 Bar spring
- 8 Bar spring

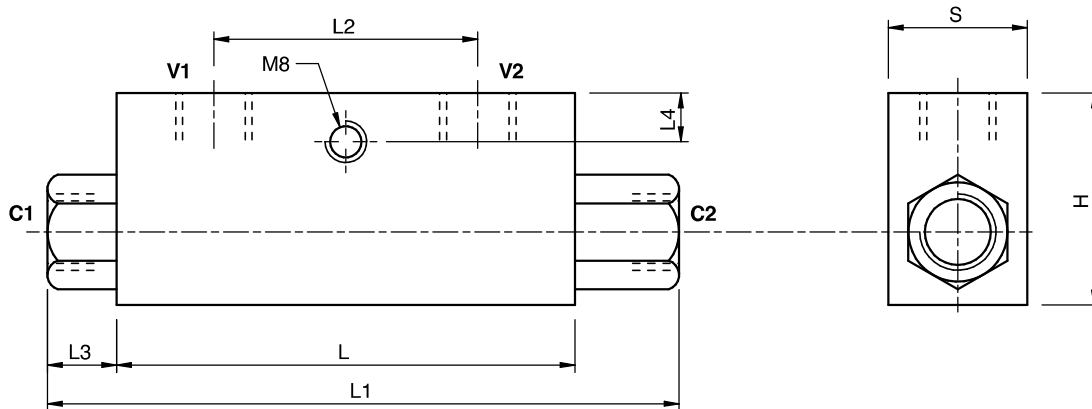
Temperatura olio: 50°C - Viscosità olio: 30 cSt

Oil temperature: 50° C - Oil viscosity: 30 cSt





CODICE CODE	SIGLA TYPE	RAPP. PILOT PILOT RATIO	PORTATA MAX MAX FLOW Lt. / min	PRESSIONE MAX MAX PRESSURE Bar	PRESSIONE APERTURA CRACKING PRESSURE Bar
V0220	VBPSE 1/4" L 4 VIE	1:5,5	20	350	4
V0230	VBPSE 3/8" L 4 VIE	1:5,5	35	350	3
V0240	VBPSE 1/2" L 4 VIE	1:5	50	350	6
V0250	VBPSE 3/8" 4 VIE	1:5	45	350	8
V0260	VBPSE 1/2" 4 VIE	1:4	70	350	3,5
V0245	VBPSE 3/4" 4 VIE	1:4	100	350	2



CODICE CODE	SIGLA TYPE	V1 - V2 C1 - C2 GAS	L mm	L1 mm	L2 mm	L3 mm	L4 mm	H mm	S mm	PESO WEIGHT kg
V0220	VBPSE 1/4" L 4 VIE	G 1/4"	64	106,5	36	18,5	8	40	30	0,612
V0230	VBPSE 3/8" L 4 VIE	G 3/8"	80	120	38	16	8	40	30	0,706
V0240	VBPSE 1/2" L 4 VIE	G 1/2"	90	133	45	17	12,5	45	35	0,994
V0250	VBPSE 3/8" 4 VIE	G 3/8"	90	148	45	25	12,5	45	35	1,130
V0260	VBPSE 1/2" 4 VIE	G 1/2"	80	134	40	23	18	60	35	1,214
V0245	VBPSE 3/4" 4 VIE	G 3/4"	100	182	46	36	12	60	40	1,792